

Sales Strategic Promotion

Field Support

## 市場創造サポーター

*With 95,000 staff had variety support skills, ThreeProGroup support your business according to various scenes. Then new value is created in the market.*

IT Operation Support

Learning Support



# スリープログループ株式会社 株主懇談会

- 2008年10月期 -

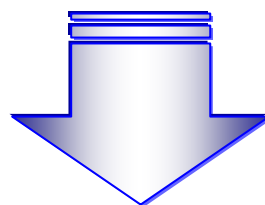
**THREE PRO**  
Prominent Provision Provider **GROUP**

Copyright © ThreePro Group Inc. All rights reserved.

株主様の暖かいご支援  
エージェントの皆様の誠実な業務遂行のおかげを  
もちまして上場 5 周年を迎えることができました。

本当にありがとうございます。  
心より感謝申し上げます。

**グループ売上108億達成！**



2008年10月期通期業績について

売上高、経常利益がともに、**過去最高**

連結売上高……	<b>10,855百万円</b>	(前期比 +25.9%)
営業利益……	<b>192百万円</b>	(前期比 18.2%)
経常利益……	<b>228百万円</b>	(前期比 +4.8%)
当期純利益……	<b>82百万円</b>	(前期比 40.1%)

## 市場要因トピックス

- 年金関連対応による需要増
- 郵政民営化に伴う需要増
- サブプライムローンから始まった世界的不況
- 派遣切り・内定取り消しなど雇用不安が発生

## 企業要因トピックス

- 再生型M&Aによる成長加速
- 内部統制制度開始に伴うコンプライアンス強化
- 地域サービスの拡充
- グループ売上高100億円突破

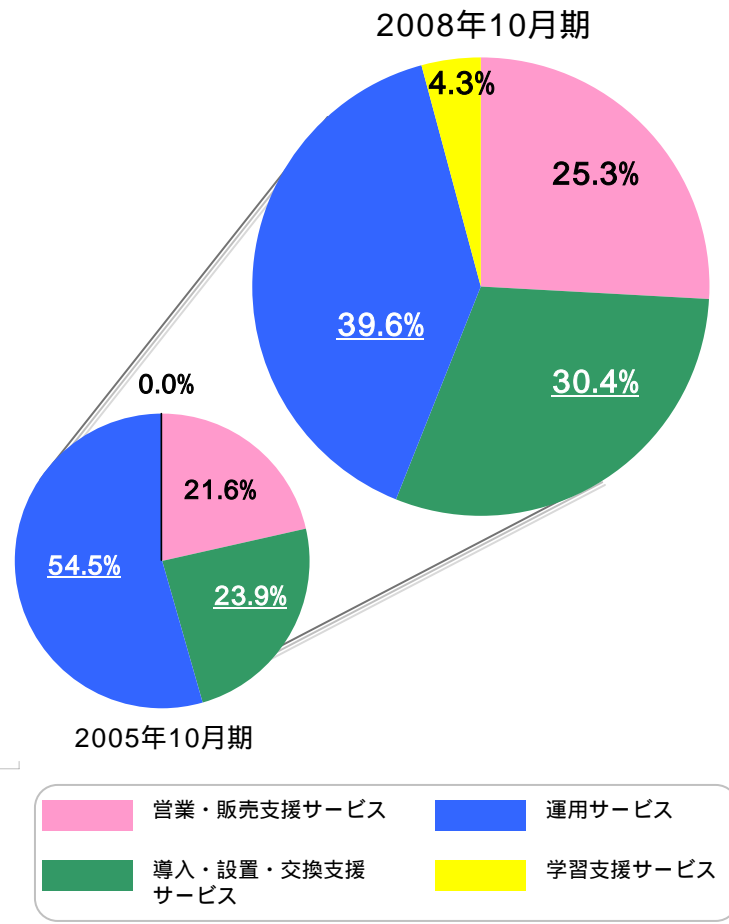
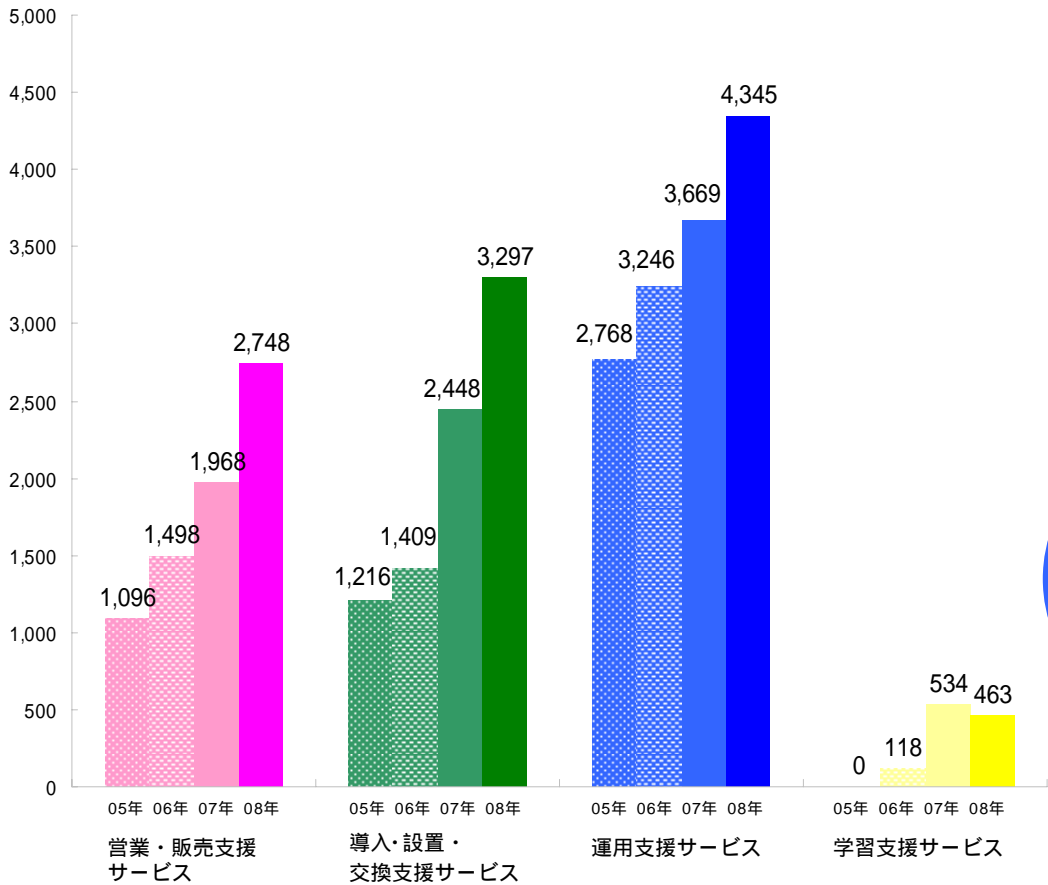
# 2008年10月期連結業績サマリー (12ヶ月参考値)

(単位: 百万円)	07/10期 (実績)		08/10期 (実績: 13ヶ月)		前年同期比 (%)	08/10期 (参考: 12ヶ月)		前年同期比 (%)
	売上高	構成比率	売上高	構成比率		売上高	構成比率	
売上高	8,619		10,855		+25.9%	9,974		+15.7%
営業・販売支援サービス	1,968	22.8%	2,748	25.3%	+39.6%	2,548	25.5%	+29.5%
導入・設置・交換支援サービス	2,448	28.4%	3,297	30.4%	+34.7%	3,014	30.2%	+23.1%
運用支援サービス	3,669	42.6%	4,345	40.0%	+18.4%	3,979	39.9%	+8.4%
学習支援サービス	534	6.2%	463	4.3%	13.3%	432	4.3%	19.1%
売上総利益	2,455	28.5%	2,774	25.6%	+13.0%	2,619	26.3%	+6.7%
販売管理費	2,220	25.8%	2,581	23.8%	+16.3%	2,440	24.5%	+9.9%
		(売上高比率)		(売上高比率)			(売上高比率)	
営業利益	234	2.7%	192	1.8%	18.2%	179	1.8%	23.5%
経常利益	218	2.5%	228	2.1%	+4.8%	211	2.1%	3.2%
当期純利益	138	1.6%	82	0.8%	40.1%	78	0.8%	43.5%

# 05年～08年 サービス別売上高と構成比の推移

それぞれのサービスラインが拡大しながら よりバランスよいグループ経営へ

単位：百万円



学習支援サービスにおける05/3期実績については、第4四半期からの実績となっております。

Sales Strategic Promotion

Field Support

## 市場創造サポーター

*With 95,000 staff had variety support skills, ThreeProGroup support your business according to various scenes. Then new value is created in the market.*

IT Operation Support

Learning Support



# スリープログループとは

**THREE PRO**  
Prominent Provision Provider **GROUP**

Copyright © ThreePro Group Inc. All rights reserved.

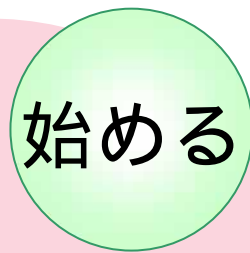
# サービス提供イメージ



買う

支援

営業・販売支援  
サービス



始める

支援

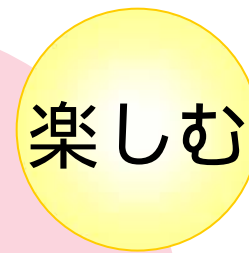
導入・設置・交換  
支援サービス



使う

支援

運用支援  
サービス



楽しむ

支援

学習支援  
サービス

取引先企業

拡げる

地域のIT事業総合サポートサービス

市場創造サポーター



全国 95,000 名のエージェントがお客様をサポート



# 市場創造サポーターとは？



ITをはじめとしたスキルを持つ95,000人のスタッフが、取引先のビジネスをさまざまなシーンに応じてサポートし、新たな“価値”を創造します。

95,000人のエージェント



- 量販店内での販売促進
- 法人向け営業コンサル



- パソコン障害診断
- POSレジ導入作業

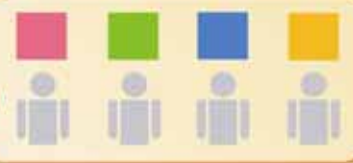


- コールセンター運営
- SE/PG派遣



- 全国200箇所のPC教室
- シニア向け生涯学習

Market OUT



潜在マーケットにある  
顧客ニーズ

各マーケット・シーンに応じたサービス提供

Market IN

買う

始める

使う

楽しむ

# グループの体制及びサービス領域

持株会社  
**THREE PRO**  
Prominent Provision Provider **GROUP**

スリープログループ株式会社




地域のIT事業総合サポートサービス

(始める)

スリープロ(株)

Sales Strategic Promotion

Field Support

## 市場創造サポーター

*With 95,000 staff had variety support skills, ThreeProGroup support your business according to various scenes. Then new value is created in the market.*



IT Operation Support

Learning Support

# I. Sales Strategic Promotion

買う

- I . 営業・販売支援サービス -  
担当執行役員：四元 龍介

**THREE PRO**  
Prominent Provision Provider **GROUP**

Copyright © ThreePro Group Inc. All rights reserved.

# 営業・販売支援サービスについて

## 取引先企業

新製品販売促進を行いたい  
キャンペーンを成功させたい

売り場の情報を知りたい  
消費者の意見を聞きたい

新規市場開拓したい  
即戦力の営業スタッフが欲しい



## 消費者ニーズ

商品が多くてどれを選んだら  
いいのか教えてほしい！

私にとって何が必要なのか  
知りたい！

コスト削減プランを提案して  
ほしい！

## 消費者ニーズに対するコンサル機能を備えた営業・販売支援



# 営業・販売支援サービス

単位：百万円

	2007年10月期 実績	2008年10月期 実績	増減	2008年10月期 修正予想 (中間発表時)	2008年10月期 期初予想
売上高	1,968	2,748	+39.6%	2,394	2,086
売上総利益	477	575	+20.5%	621	502

## 2008年10月期 Topics

営業代行業務のエリア展開（大阪）を開始

高付加価値家電の販売支援案件が全国規模に順調に拡大

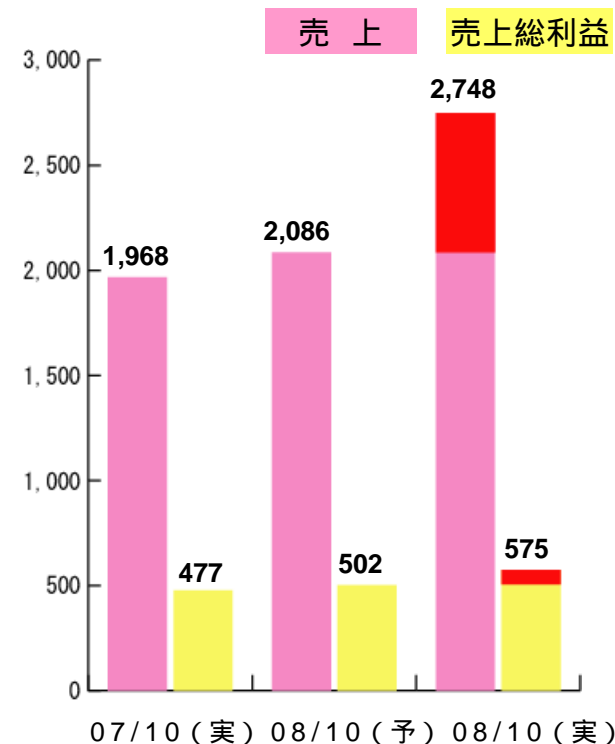
取り扱い業種（食品、アパレル、流通小売）の拡大

## 今後の展望

営業代行業務を、全国へさらにエリア拡大

ミステリーショッパー機能の全国展開

WiFiコミュニティー分野・電子マネー分野への注力



Sales Strategic Promotion

Field Support

## 市場創造サポーター

*With 95,000 staff had variety support skills, ThreeProGroup support your business according to various scenes. Then new value is created in the market.*



IT Operation Support

Learning Support

# . Field Support

始める

- 導入・設置・交換支援サービス -  
担当執行役員：熊坂 尚夫

**THREE PRO**  
Prominent Provision Provider **GROUP**

Copyright © ThreePro Group Inc. All rights reserved.

# 導入・設置・交換支援サービスについて

## 個人ユーザー



新たに購入したパソコンやプリンターの繋ぎ方がわからない  
インターネットに無線接続で接続したいが設定がわからない

## 法人ユーザー



会社で使っているパソコンが不調。部品を交換してもらいたい  
ネットワーク端末3000台を全国の事業所に一斉に導入したい！



一拠点から全国数千拠点まで、  
専門技術を持った技術者が直接現場へ訪問して解決！  
近隣から派遣するためスピーディで柔軟な対応が可能！



技術者手配



診断



設定・修理



検証

オフィスで、生活で、新しいIT技術を使える環境作りの為の「Last 1 Mile」をサポート

# 導入・設置・交換支援サービス

単位：百万円

	2007年10月期 実績	2008年10月期 実績	増減
売上高	2,448	3,297	+34.7%
売上総利益	844	1,057	+25.2%

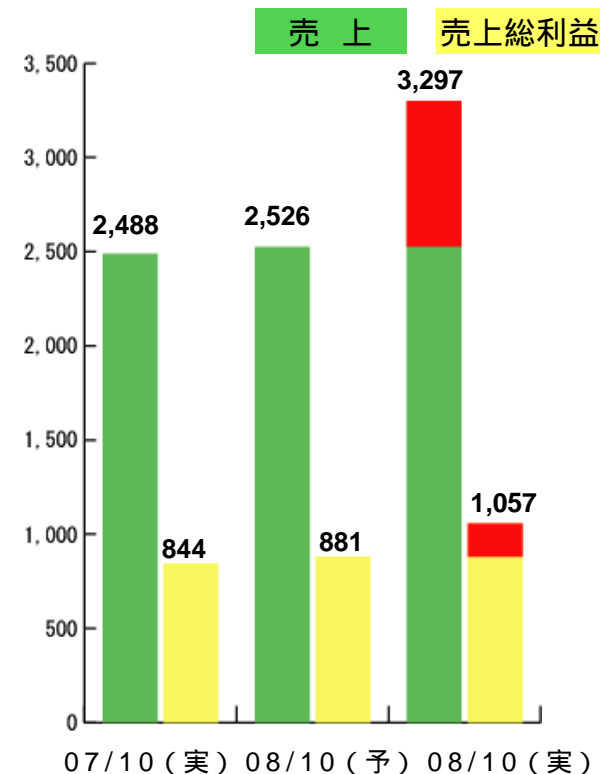
2008年10月期 修正予想 (中間発表時)	2008年10月期 期初予想
2,700	2,526
950	881

## 2008年10月期 Topics

通信工事及びNW技術者派遣事業機能が加わりサービス領域拡大  
インターネット接続業者再編に伴う大型設置案件受注  
業務用通信機器検査、設定、出荷及び設置業務受注

## 今後の展望

サービス品質と顧客満足度向上への取り組み  
通信工事会社との連携強化  
新分野・専門分野への展開





Sales Strategic Promotion

Field Support

## 市場創造サポーター

*With 95,000 staff had variety support skills, ThreeProGroup support your business according to various scenes. Then new value is created in the market.*



IT Operation Support

Learning Support

# . IT Operation Support

使う

- 運用支援サービス -  
担当執行役員：武田 知之

**THREE PRO**  
Prominent Provision Provider **GROUP**

Copyright © ThreePro Group Inc. All rights reserved.

# 運用支援サービスについて



## コールセンター

PC・周辺機器技術サポート  
ソフトウェアの製品サポート  
採用支援・代行  
品質評価・コンサルティング  
教育研修

## アウトソーシング

営業支援  
アンケート調査・集計  
ソフト開発の受託  
データ入力代行  
教育研修

業務全体を管理し、トータルにサービス提供



95,000人のエージェントが取引先企業の黒子として  
サービスを提供し、お客様の「使う」をサポート

## 人材派遣

電話オペレーター  
営業事務  
システムエンジニア  
プログラマー  
自動車・電気開発エンジニア  
CADオペレーター

## 人材紹介

コールセンター管理者  
ITエンジニア  
機械設計  
営業管理職  
経理



必要な時・必要なだけ・必要な人材を提供

# 運用支援サービス

単位：百万円

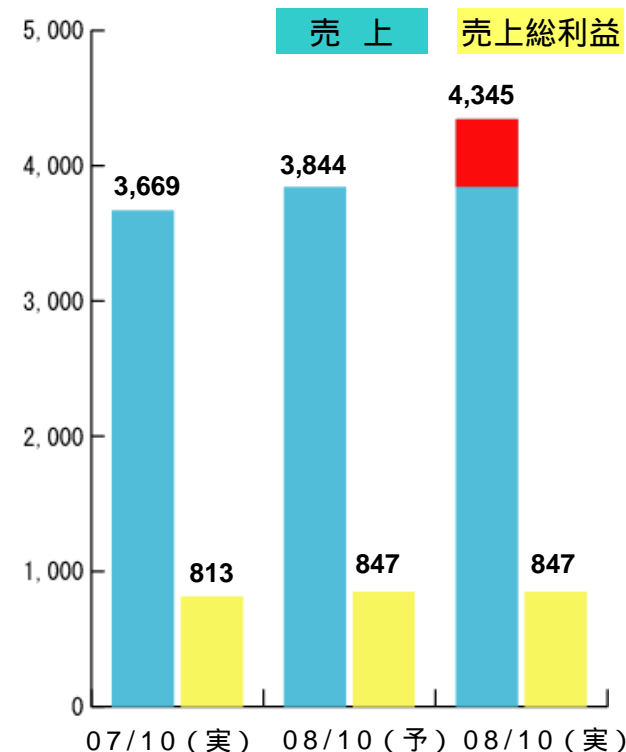
	2007年10月期 実績	2008年10月期 実績	増減	2008年10月期 修正予想 (中間発表時)	2008年10月期 期初予想
売上高	3,669	4,345	+18.4%	3,716	3,844
売上総利益	813	847	+4.2%	776	847

## 2008年10月期 Topics

大型コールセンター案件の地方移転（エリア成長、首都圏横ばい）  
M&Aによるコールセンター機能強化、新分野への展開  
技術者派遣の順調な推移

## 今後の展望

エリア、地域間ビジネス（Uターン、Iターン）強化  
単純派遣からチーム運営へ、BPO業務への営業強化  
人材会社向け経営再建支援



Sales Strategic Promotion

Field Support

## 市場創造サポーター

*With 95,000 staff had variety support skills, ThreeProGroup support your business according to various scenes. Then new value is created in the market.*



IT Operation Support

Learning Support

# Learning Support

楽しむ

- 学習支援サービス -  
担当執行役員：松家 一貴

**THREE PRO**  
Prominent Provision Provider **GROUP**

Copyright © ThreePro Group Inc. All rights reserved.

# 学習支援サービスについて

## ホームコンじゅく

- ・少人数制の対面集合学習
- ・受講継続率の高さが特徴
- ・良質のコミュニティ

## IT学習支援事業



## レスキューミー!

### IT機器支援

パソコントラブル解決  
(電話・訪問・持込)

### デスクワーク支援

コピー・出力・加工サービス  
(名刺・ポスター・パネル)

## ビジネス支援事業

学ぶ楽しさ。つながる喜び。安心サポートをお届けします。

# 学習支援サービス

単位：百万円

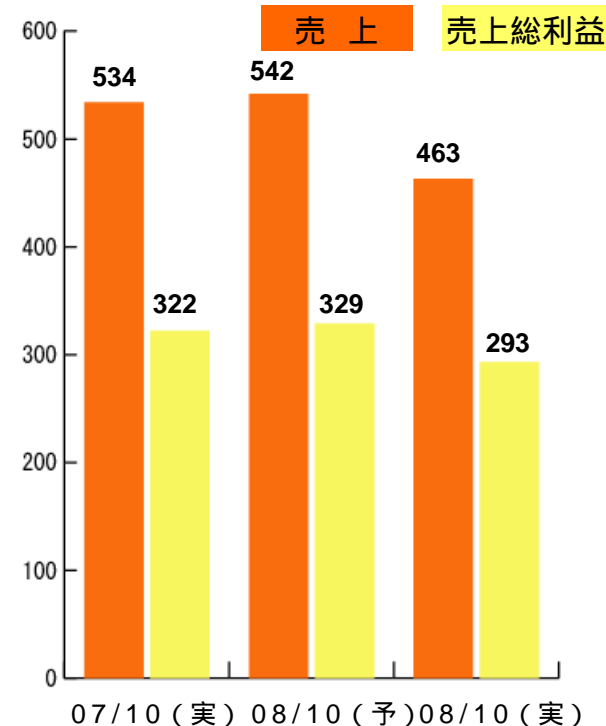
	2007年10月期 実績	2008年10月期 実績	増減	2008年10月期 修正予想 (中間発表時)	2008年10月期 期初予想
売上高	534	463	13.3%	490	542
売上総利益	322	293	9.0%	285	329

## 2008年10月期 Topics

- 不採算パソコン教室の閉鎖などによる効率化
- 各エリアセンターとの連携によるコスト削減、利益率の改善
- BtoC サービスブランド整理・統一

## 今後の展望

- 新規独立オーナー支援制度確立、営業組織を再編・強化
- 募集チラシ支援や募集ツールの開発を通じて、新規生徒募集強化
- 集客力のあるテキスト・カリキュラム開発強化



Sales Strategic Promotion

Field Support

## 市場創造サポーター

*With 95,000 staff had variety support skills, ThreeProGroup support your business according to various scenes. Then new value is created in the market.*



IT Operation Support

Learning Support

# . 地域展開

広がる

- エリア展開 -

担当執行役員：水口 雄

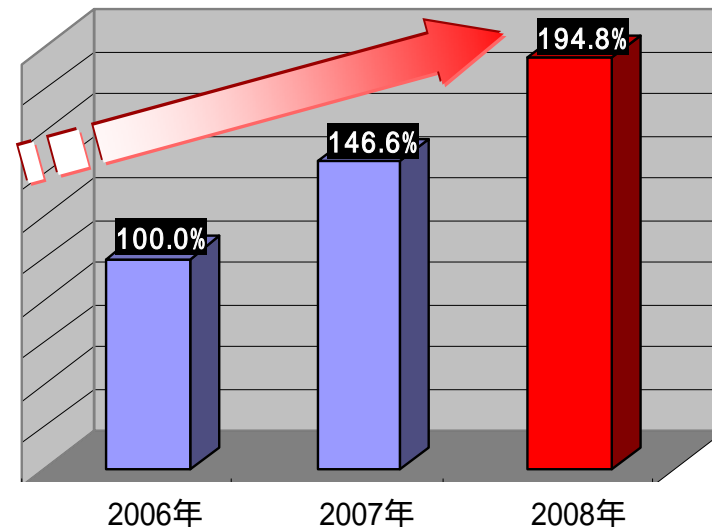
**THREE PRO**  
Prominent Provision Provider **GROUP**

Copyright © ThreePro Group Inc. All rights reserved.

## サービス別シェア

- 買う** 営業販売支援サービス **43.0%**  
…拡大需要(キャンペーン・成果報酬型営業)
- 始める** 導入・設置・交換支援サービス **33.8%**  
…通建各社とのアライアンス
- 使う** 運用支援サービス **22.4%**  
…コールセンター
- 楽しむ** 学習支援サービス **0.8%**  
…大栄との協業・拠点活用

## エリア成長率



2年間で **194.8%** の成長実績

## 今後の展開

拠点所在地：札幌・仙台・東京・横浜・静岡・名古屋・大阪・広島・福岡

日本全国一元管理：強み = 競合激化への差別化

地場有力企業との連携強化 ~ 地域から全国へ ~

[買う] [始める] [使う] [楽しむ]すべてのサービス提供の拡大



全国にスリープログループクオリティをお届け



買う



店頭キャンペーン実施  
加入促進営業の実施

始める



戸宅への回線引込み工事  
家庭へのモデム設置・設定

## 通信と映像の融合市場へ

楽しむ



シニアへのネット普及  
生活の利便性向上

使う



申し込み受付ダイヤル  
故障時の電話サポート

Sales Strategic Promotion

Field Support

## 市場創造サポーター

*With 95,000 staff had variety support skills, ThreeProGroup support your business according to various scenes. Then new value is created in the market.*

IT Operation Support

Learning Support



# 成長の原動力

**THREE PRO**  
Prominent Provision Provider **GROUP**

Copyright © ThreePro Group Inc. All rights reserved.

自ら、「汗」と「知恵」と「時間」を費やし、  
社会貢献活動を行い、社会と地域とスリープログループの  
持続的な成長を目指します。



## 社会起業家の育成

# 具体的なCSR支援活動

## 主な支援団体



### モンゴルの孤児支援

NGOゆいまーるハミングバース



### 寄付のトレーサビリティ

株式会社イーフープ



### 視覚障害者サッカー支援

日本視聴覚障害者サッカー協会



### エンバーミング

有限会社ジーエスアイ



### エイズ孤児の自立支援

エイズ孤児支援NGO・PLAS



### 「自産自消」農業支援

株式会社マイファーム

多くのメディアで  
取り上げられています

- ・日本経済新聞に掲載
- ・京都大学新聞に掲載
- ・朝日放送にて放送



# スリープロバリューの策定

## 当社として大事にするVALUE（品格・価値）

ALL YES

セルフモチベーション

GIVE & GIVE

成果が報酬

マイバリュー



スリープロバリューをカードにし、  
いつも持ち歩いています。

## 新たな研修制度もスタート

- ・バリューアップ会議
- ・・・自身を振り返り過去からの連続にある未来を考える

## 従業員支援 - 心身ともにケアを行い、常にフルスピードで活動 -

- ・ 従業員相談窓口の設置
- ・ 従業員支援プログラム（EAP）の導入



## 社外活動支援 - オフサイトでの活動・コミュニケーションの充実 -

- ・ サークル活動、イベント支援
- ・ ボランティア支援



## 社内交流支援 - 新たな可能性の発見の場を提供 -

- ・ 他部門ビジネス勉強会の実施
- ・ ランチ交流会・勉強会の実施



# 従業員持株会の増加

持株会が2倍に増加！！第7位株主へ！！

加入率：71.9% へ 増加！！

	2008/10期末		2007/10期末	
	所有株数	比率	所有株数	比率
	(株)	(%)	(株)	(%)
高野 研	2,769	14.44	2,769	14.44
トランス・コスモス株式会社	2,487	12.97	2,487	12.97
日本コムシス株式会社	1,200	6.26	-	-
株式会社大塚商会	1,200	6.26	1,200	6.26
モジュール株式会社	1,200	6.26	-	-
竹中 正雄	1,100	5.74	1,400	7.30
<b>スリープログループ従業員持株会</b>	<b>753</b>	<b>3.93</b>	<b>368</b>	<b>1.92</b>
株式会社東電通	600	3.13	-	-
株式会社ケイ・エム・インベストメント	570	2.97	570	2.97
加賀ハイテック株式会社	466	2.43	466	2.43

## 配当について

2008年10月期配当実績 1,000円

2009年10月期配当予想 1,000円

安定成長、安定配当を目指し株主様への継続的な利益還元を行ってまいります。

連結での配当性向は、20%以上を目処としております。



# 「株主優待制度」の実施

## 株主優待制度

毎年、4月末日及び10月末日現在の株主名簿及び実質株主名簿に記載された1株  
(平成18年4月2日の株式併合以前は100株)以上保有の株主様に対し、一律21,000円分  
(3000円7枚 / 年間42,000円分)の当社サービス利用チケットを進呈いたします。

### 【優待内容】

#### レスキュー・ミー！サービス

- レスキューミー！訪問サポート
- レスキューミー！電話サポート（サービスチケット・聞きホーダイ）
- レスキューミー！持ち込みサポート
- レスキューミー！修理サポート

#### ホームコンじゅく

- パソコン教室入会金
- パソコン教室授業料金
- パソコン教室テキスト教材

#### その他

- ・複数枚同時利用が可能となり、より利便性が向上しました



Sales Strategic Promotion

Field Support

## 市場創造サポーター

*With 95,000 staff had variety support skills, ThreeProGroup support your business according to various scenes. Then new value is created in the market.*

IT Operation Support

Learning Support



## 今後の展開

~ Next 300 を目指して ~

**THREE PRO**  
Prominent Provision Provider **GROUP**

Copyright © ThreePro Group Inc. All rights reserved.

# スリープログループの可能性

## 公衆無線LANの拡大

公衆無線LANの拡大  
のためのプロモーション



## 非接触型カードサービスの普及

非接触型カードサービス  
普及促進に伴う端末の  
設置需要



## 放送と通信の融合

**フレッツ・テレビ**

VODサービスの本格化  
ネットを使ったサービス  
の普及支援

**GYAO NEXT**

## 地デジ放送のスタート



2011年アナログ放送  
の終了に伴う切り替え  
需要の増大

## フェムトセル技術の確立

「フェムトセル」携帯と  
インターネットの融合



## 0円PC・ビジネス携帯普及

携帯電話の高機能化  
電話・メールだけではなく  
生活ツールへの進化





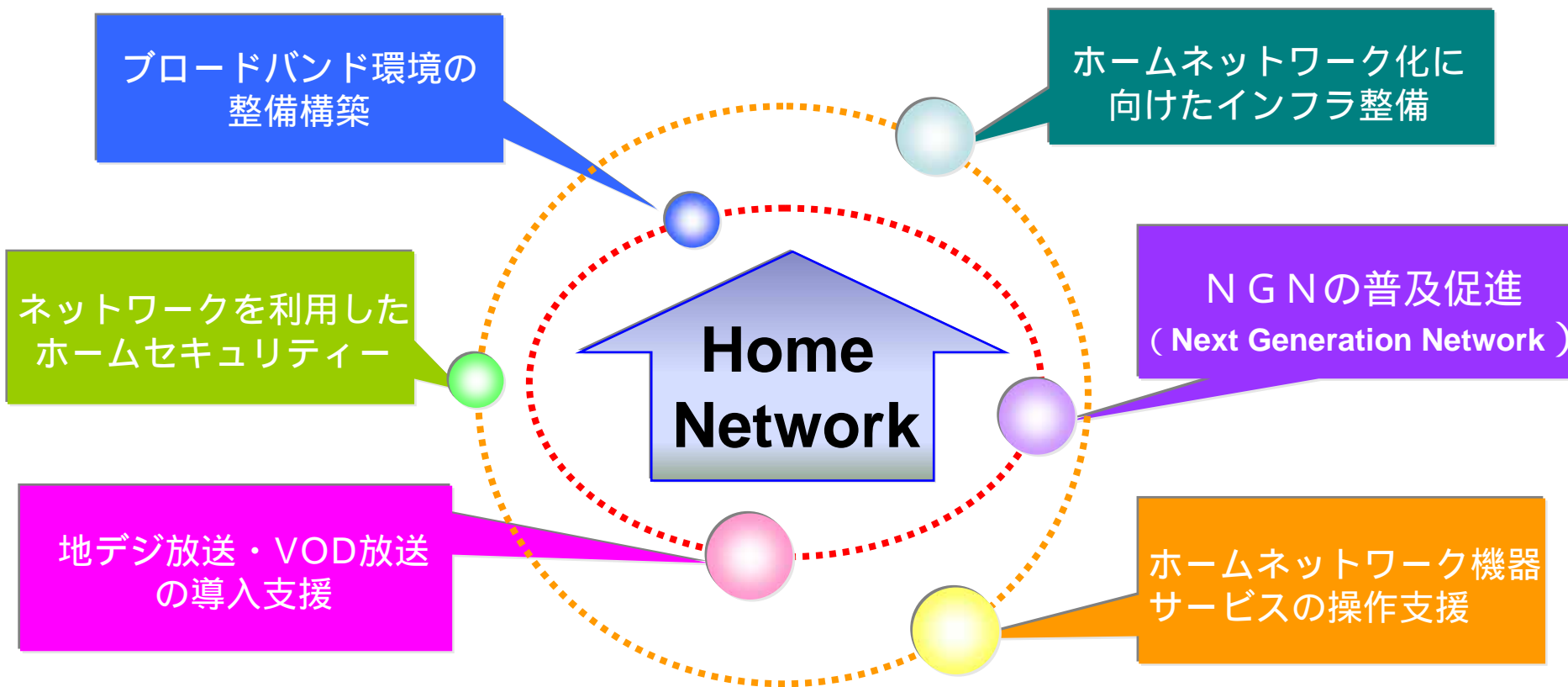
日本コムシス株式会社



TODENTSU



**THREE PRO**  
Prominent Provision Provider GROUP



# 大栄教育システム社との提携

## 会計・経理・ビジネス講座

簿記・経理資格講座  
税理士資格講座  
公認会計士資格講座  
中小企業診断士資格講座  
証券外務員資格講座  
住宅ローンアドバイザー資格講座  
よくわかる株式  
販売士  
ビジネス実務法務  
医療事務  
医療コンピュータ  
医療秘書

## その他資格取得講座

宅地見物取引主任者資格講座  
行政書士資格講座  
社会保険労務士資格講座  
司法書士資格講座  
マンション管理士 / 管理業務主任者  
ファイナンシャル・プランナー

## デザイン・インテリア講座

WEB・DTP講座  
インテリアコーディネーター資格講座  
色彩検定資格講座  
福祉住宅環境コーディネーター

札幌から沖縄まで全国教室展開



1月23日 日経新聞掲載

### 派遣の教育・就業支援で提携

東証マザーズ上場で人材派遣を手がけるスリープログループと、経理などの専門学校を全国展開する大栄総合教育システム(大阪市)は派遣社員の教育や就業支援で提携する。大栄の専門学校を受講生にスリープロが派遣業務を紹介し、スリープロの派遣用登録スタッフが大栄の専門学校の講座を割安に受講できるようにする。派遣社員の雇用環境が悪化するなか、人材派遣業者と専門学校が手を組み雇用不安に対応する。

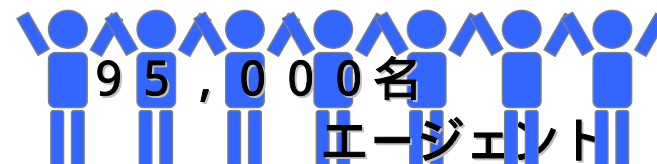


# 大栄教育システム社との提携

より専門的な知識を学べる仕組みを構築



安定した雇用の創出



当社エージェントは最大60%の割引利用が可能

より高スキルへ  
高付加価値人材の育成

100万人の雇用支援



学習後の就職支援  
転職のサポート

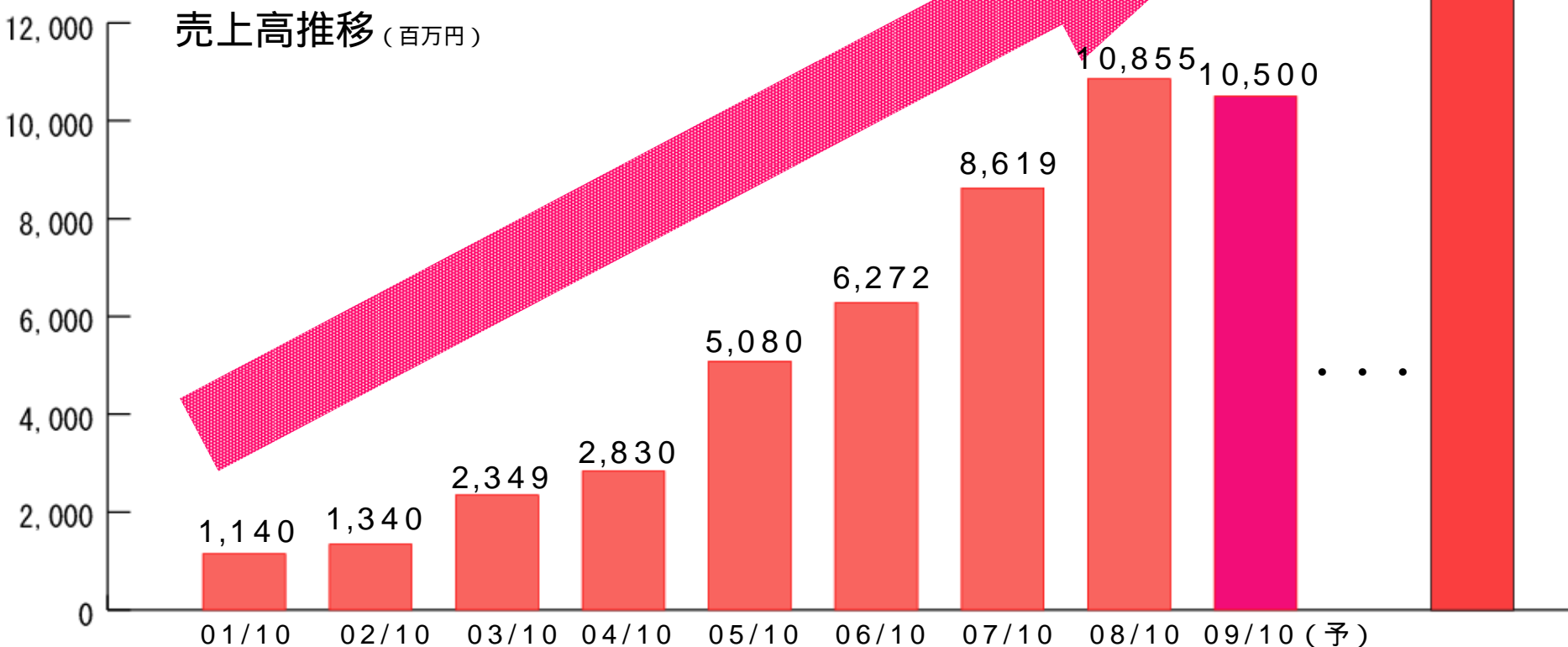
学習後の就職までをサポート



ネット・対面でのキャリアカウンセリングの実施

# 次のステージへ・・・！

ITマーケットのさらなる市場創造。  
そして次の成長ステージへ！



ご声援ありがとうございました

これからもスリープログループを  
宜しくお願い致します



# 本資料における注記事項 他



本資料もしくは口頭による説明において、歴史的事実でないものは、一定の前提の下に作成した将来の見通しです。これらは、現在入手可能な情報を基にスリープログループ株式会社が判断したものであり、リスクや不確実性を含んでおります。

本資料は、株主・投資家等の皆様にスリープログループ株式会社の経営方針、計画、財務状況等の情報をご理解いただくことを目的としており、利用者に対して、当社の株式の購入、売却等、投資を勧誘するものではありません。投資に関する決定は、利用者ご自身の判断において行われるようお願いいたします。

情報・資料の掲載には注意を払っておりますが、掲載された情報の内容またはその誤りについては保証するものではありませんので、ご了承願います。

## 連絡先

スリープログループ株式会社 社長室 広報IR担当 < ir@threepro.co.jp >

〒160-0023 東京都新宿区西新宿7丁目21-3 西新宿大京ビル

Phone:03-6832-3260 Fax:03-6832-3269



# 参考資料

# 業績の推移（H14/10期～H19/10期）

（単位；百万）	H15/10期	H16/10期	H17/10期	H18/10期	H19/10期	H20/10期
売上高	2,349	2,830	5,080	6,273	8,619	10,855
売上総利益	972	921	1,340	1,678	2,455	2,774
販売管理費	808	770	1,310	1,614	2,220	2,581
営業利益	164	150	30	64	234	192
経常利益	141	146	37	58	218	228
当期純利益	116	47	54	19	138	82
EPS（円）	128.39	34.65	35.58	1,013.03	7,266.52	4,795.40
純資産額（千円）	889,368	799,580	1,090,628	1,441,624	1,645,212	1,613,982
総資産額（千円）	1,310,775	1,712,061	2,586,163	3,335,020	3,500,434	4,324,895
自己資本比率（％）	67.9%	46.7%	42.2%	43.2%	47.0%	37.3%
発行済株式総数（株）	1,280,000	1,380,000	1,643,286	18,907.65	19,170.65	19,174.65
従業員数（人）	105	147	235	260	283	342

（注）1，H15/10期以前は連結対象子会社がありませんので、スリープロ単体の数値であります

2，従業員数は契約社員等を含みます。また、H16/10期以降はグループ従業員総数であります

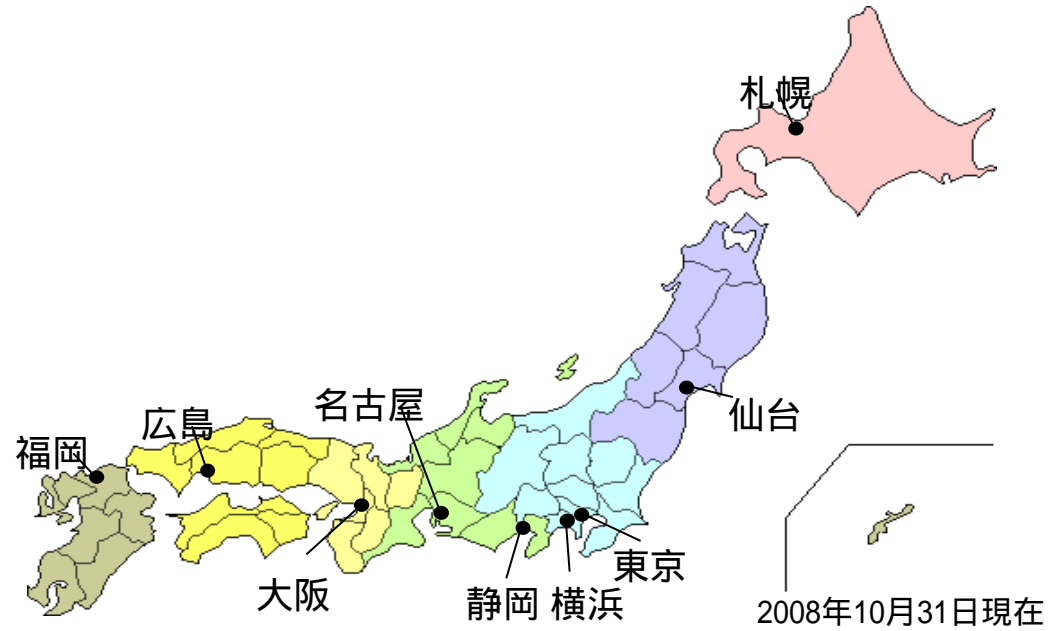
3，EPSに関して、当社はH18/4に100株を1株へ株式併合を行っております

# スリープログループのあゆみ

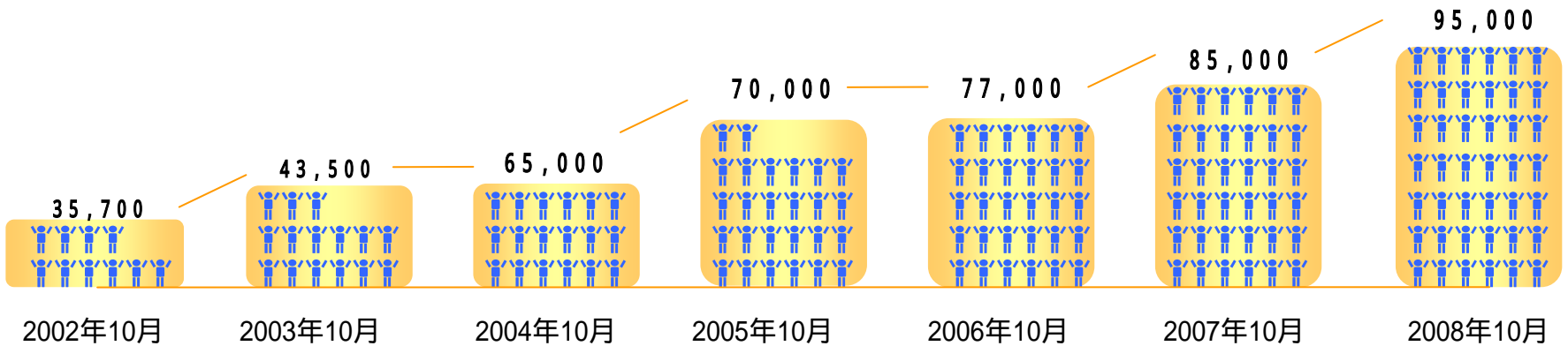


## スリープログループ営業拠点・グループ会社拠点

- 東京 : 1996年 4月開設 (創業)
- 大阪 (旧神戸) : 1996年 7月開設
- 名古屋 : 1997年 6月開設
- 仙台 : 2000年 2月開設
- 福岡 : 2000年10月開設
- 広島 : 2004年11月開設
- 札幌 : 2005年 2月開設
- 静岡 : 2005年 6月開設
- 横浜 : 2005年 8月開設



### 登録エージェント推移



## 株式の状況 (2008年10月31日現在)

発行可能株式総数	65,000 株
発行済株式総数	19,174.65 株
一単元の株式の数	1 株
株主数	894 名
証券コード	2375
上場証券取引所	東京証券取引所 マザーズ市場
決算期	10月31日
定時株主総会	1月
配当金受領株主確定日	利益配当金 10月31日 中間配当金 4月30日
株主名簿管理人	住友信託銀行株式会社
同取扱場所	東京都中央区八重洲二丁目3番1号 住友信託銀行株式会社 証券代行部
同取次所	住友信託銀行株式会社 全国各支店

## 大株主の状況 (2008年10月31日現在)

	H20/10期末		H19/10期末	
	所有株数 (株)	比率 (%)	所有株数 (株)	比率 (%)
高野 研	2,769.00	14.44	2,769.00	14.44
トランス・コスモス株式会社	2,487.00	12.97	2,487.00	12.97
日本コムシス株式会社	1,200.00	6.26	-	-
株式会社大塚商会	1,200.00	6.26	1,200.00	6.26
モジュレ株式会社	1,200.00	6.26	-	-
竹中 正雄	1,100.00	5.74	1,400.00	7.30
スリープログループ従業員持株会	753.00	3.93	368.00	1.92
株式会社東電通	600.00	3.13	-	-
株式会社ケイ・エム・インベストメント	570.00	2.97	570.00	2.97
加賀ハイテック株式会社	466.00	2.43	466.00	2.43
11社以下合計	6,829.65	35.63	6,464.98	33.72
合 計	19,170.65	100.00	19,170.65	100.00

H20/10期末の自己株数は2.52株 H19/10期末の自己株式数は279.27株です。